

«СОГЛАСОВАНО»  
Начальник Управления  
образования администрации  
Рыбинского МР

\_\_\_\_\_ Комарова И.В.  
*дата      подпись      ФИО*

«УТВЕРЖДАЮ»  
Директор  
МОУ Октябрьская СОШ  
Рыбинского МР

\_\_\_\_\_ Смолина Н.В.  
*дата      подпись      ФИО*

«СОГЛАСОВАНО»  
Начальник ОГИБДД  
МУ МВД России «Рыбинское»

\_\_\_\_\_ Пушкин А.В.  
*дата      подпись      ФИО*

# ПАСПОРТ

дорожной безопасности образовательной организации

муниципального общеобразовательного учреждения  
Октябрьской средней общеобразовательной школы

2017 год

## Общие сведения

Муниципальное общеобразовательное учреждение Октябрьская средняя общеобразовательная школа

Тип образовательной организации общеобразовательное учреждение

Юридический адрес: 152961 Ярославская область, Рыбинский район, Октябрьский сельский округ, п.Октябрьский, дом 29А

Фактический адрес: 152961 Ярославская область, Рыбинский район, Октябрьский сельский округ, п.Октябрьский, дом 29А

Руководители образовательной организации:

Директор школы Смолина Надежда Витальевна (84855)256776

Заместитель директора по учебной работе Чернышева Любовь Евгеньевна (84855)256603

Заместитель директора по воспитательной работе Стежинская Ирина Андреевна (84855)256603

Заместитель директора по обеспечению безопасности Осокина Елена Олеговна +79159982933

Номер факса (84855)256776 Адрес электронной почты sosh\_okt@inbox.ru

Ответственные сотрудники  
муниципального органа  
управления образованием

гл.специалист Управления образования Бобков Михаил Юрьевич (84855) 222-047

Ответственные от  
отдела ГИБДД МР Фиялковский Денис Иванович (84855) 238-121

Ответственные педагоги  
за мероприятия по профилактике  
детского травматизма

Заместитель директора  
по обеспечению  
безопасности

Осокина Елена Олеговна

+79159982933

Количество обучающихся (воспитанников) 239 обучающихся

Наличие уголка по БДД имеется на 1 этаже основного здания

Наличие класса по БД отсутствует

Наличие автогородка (площадки) по БДД отсутствует

Наличие автобуса в образовательной организации отсутствует

Время занятий в образовательной организации:

1-ая смена: 8 час. 15 мин. – 14 час. 15 мин.

2-ая смена: 12 час. 45 мин. – 16 час. 45 мин.

внеклассные занятия: 17 час. 00 мин. – 20 час. 00 мин.

### **Телефоны оперативных служб:**

Единый телефон службы спасения- 911;

Дежурный по РМР – 21-30-19

Пожарная часть (г.Рыбинск) – (84855)28-18-16, 28-18-17;

Пожарная часть (п.Песочное) -25-73-01;

Оперативный дежурный ГО ЧС - (84855) 21-06-20;

Дежурный ФСБ - (84855) 28-05-24.

## Содержание

### I. План-схемы образовательной организации МОУ Октябрьская СОШ.

1. Район расположения образовательной организации, пути движения транспортных средств и детей (обучающихся).

2. Организация дорожного движения в непосредственной близости от образовательной организации с размещением соответствующих технических средств организации дорожного движения, маршруты движения детей и расположение парковочных мест.

3. Маршруты движения организованных групп детей от образовательной организации к стадиону, парку или спортивно-оздоровительному комплексу.

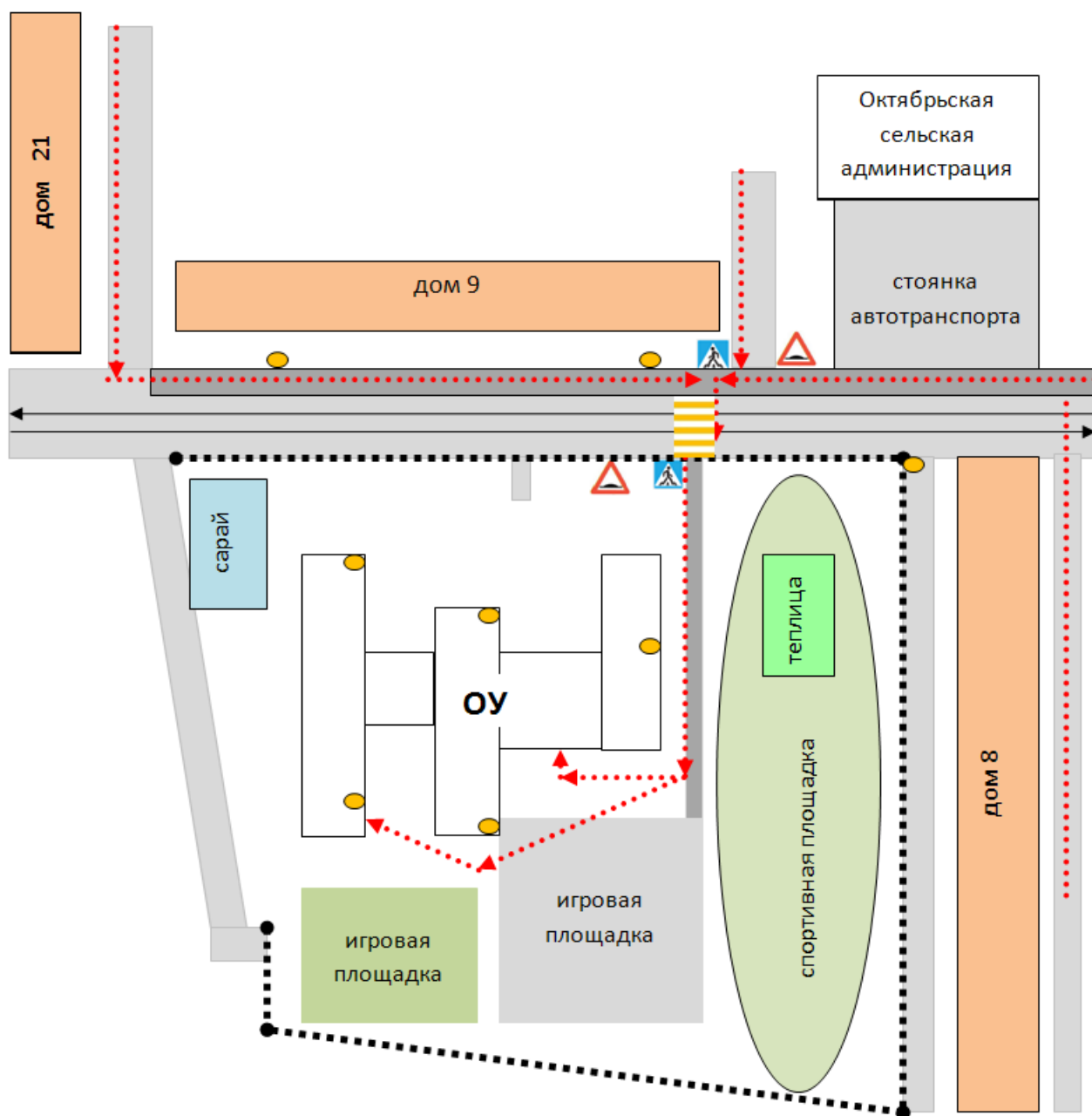
4. Пути движения транспортных средств к местам разгрузки/погрузки и рекомендуемые безопасные пути передвижения детей по территории образовательной организации.

# I. План-схемы образовательной организации

## 1. Район расположения образовательной организации, пути движения транспортных средств и детей (обучающихся)



**2. Схема организации дорожного движения в непосредственной близости от образовательного учреждения с размещением соответствующих технических средств, маршруты движения обучающихся (воспитанников) и расположение парковочных мест**



ограждение ОУ



искусственное освещение

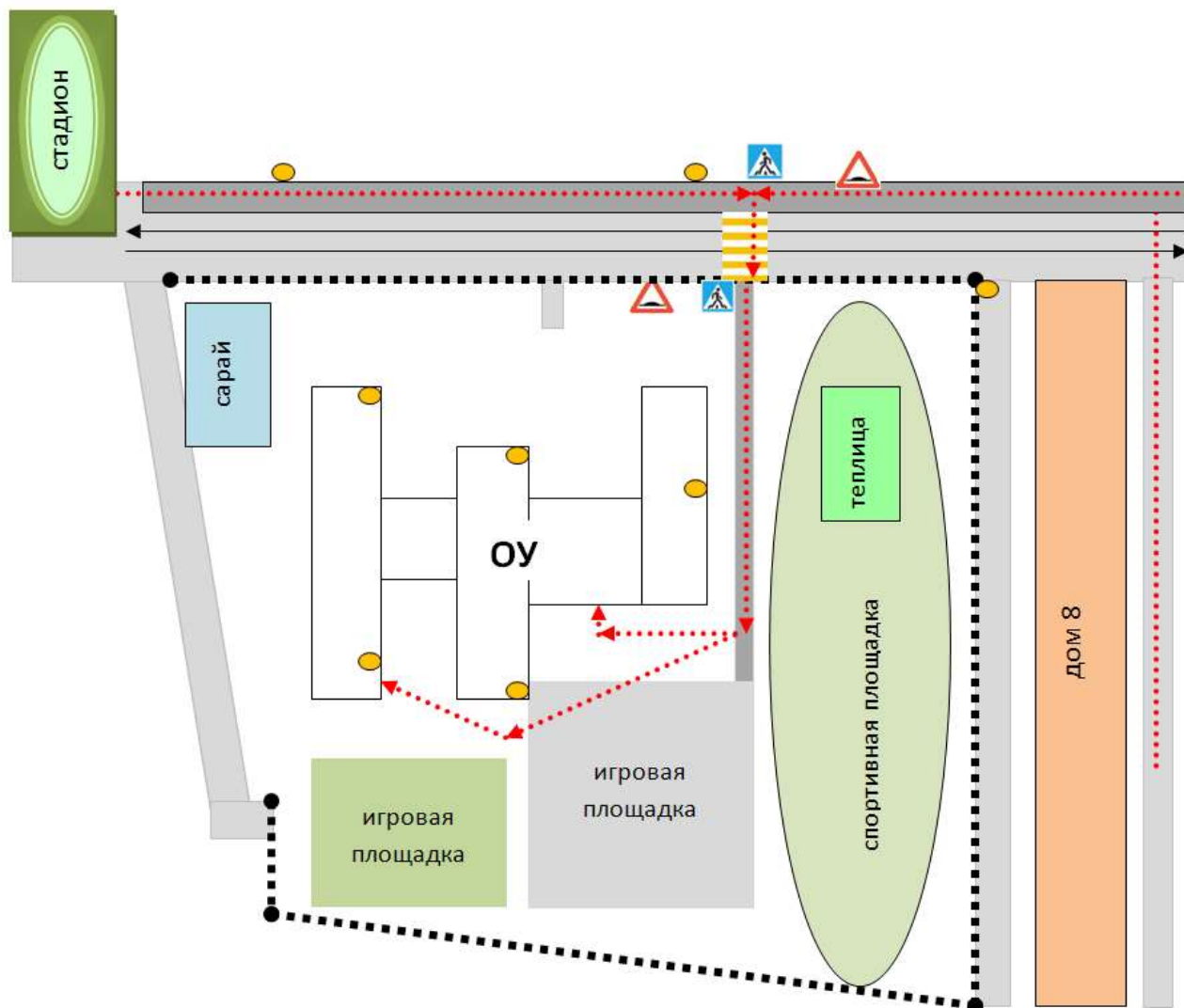


направление транспортного потока



направление движения детей в ОУ и обратно

### 3. Маршруты движения организованных групп обучающихся (воспитанников) от ОУ к стадиону, парку или к спортивно-оздоровительному комплексу



ограждение ОУ



искусственное освещение



направление транспортного потока



направление движения детей в ОУ и обратно

**4. Пути движения транспортных средств к местам разгрузки/погрузки и рекомендуемые пути передвижения обучающихся (воспитанников) по территории образовательного учреждения**

